

Les biologistes au cœur du parcours de soins du patient

La pandémie à Covid a montré que cette maladie peut se manifester de façon très différente, de formes paucisymptomatiques à des formes fatales. De nombreuses études cliniques et scientifiques mettent aujourd'hui en évidence l'apparition d'effets subaigus et à long terme de cette infection virale initiale, pouvant affecter de multiples organes. Des rapports préliminaires suggèrent les effets résiduels de l'infection à SARS-Cov-2, telle qu'une asthénie importante, une dyspnée, des douleurs thoraciques, des troubles cognitifs, des arthralgies et une diminution objective de la qualité de vie. Des atteinte cellulaire, une réponse immunitaire innée robuste avec production de cytokines pro-inflammatoires, et un état pro-coagulant induits par l'infection à SARS-Cov-2 peuvent contribuer à ces séquelles.

Différentes études épidémiologiques suggèrent que la proportion de patients pouvant développer ce que l'on appelle aujourd'hui un « Covid long » (c'est-à-dire des signes persistants depuis plus de quatre semaines

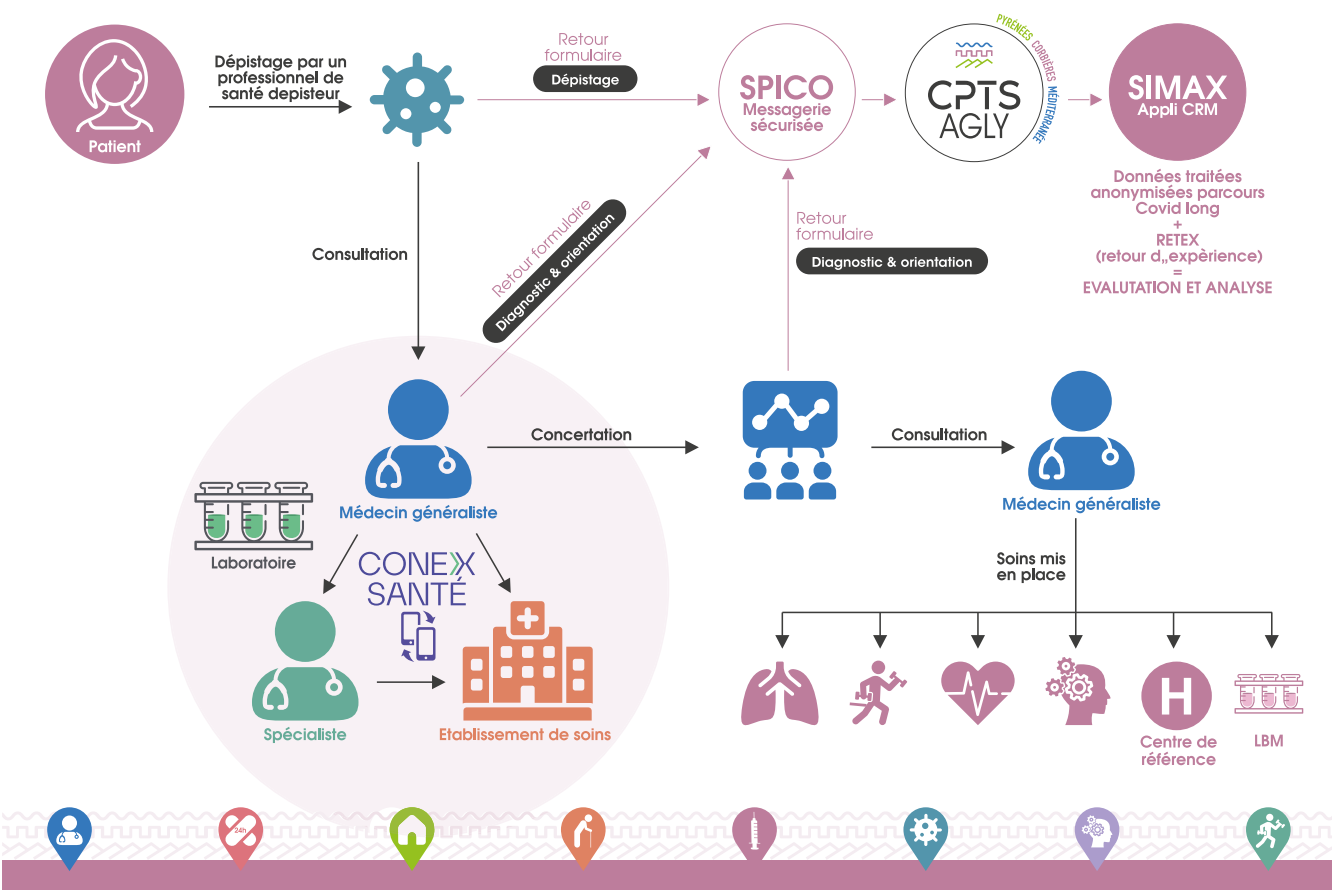
après une infection aiguë) concernent au moins 10% des patients infectés par le SARS-Cov-2. À l'échelle de la France, au vu du nombre de patients ayant été dépisté positifs, cela concerne potentiellement entre 700 000 et 900 000 patients.

Le diagnostic de Covid long est pour l'instant défini comme un diagnostic d'exclusion chez des patients ayant présenté un covid aigu, initialement confirmé ou non par une PCR positive, et présentant des symptômes persistants depuis au moins quatre semaines. Ces symptômes peuvent être très variables et compte tenu du caractère inflammatoire et systémique de l'atteinte liée au SARS-Cov-2, provoquent des atteinte pulmonaires, hématologiques, cardiovasculaires, neuropsychiatriques, rénales, endocriniennes, digestives, hépatobiliaires, et dermatologique.

Le clinicien est ainsi amené à interpréter des bilans biologiques complexes.

Plus que jamais dans cette maladie le biologiste est au cœur du parcours de soins du patient.

Parcours de soins



Il accompagne son confrère médecin généraliste ou spécialiste, les auxiliaires de santé de son réseau dans l'interprétation de ces bilans et oriente vers des examens complémentaires pour affiner le diagnostic et optimise significativement la prise en charge.

Avec le service de téléexpertise rapide de 1^{er} 2^e et 3^e recours, (STR123) de CONEX SANTE, le biologiste va renforcer sa connexion avec ses prescripteurs. Il s'organise avec ses associés en équipe de soins spécialisée (ESS) pour donner des avis tracés, sécurisés et rapides. Il intègre des équipes de soins spécialisées pluridisciplinaires de son territoire comme par exemple des équipes « COVID long ».

Avec CONEX SANTE, le biologiste est un acteur majeur dans le parcours de santé, il est connecté à tous les professionnels de santé de son territoire (cliniciens et auxiliaires de santé).

Avec CONEX SANTE, le biologiste renforce le maillage de soins primaires et contribue à l'amélioration de la gestion des soins non programmés sur chaque CPTS.

En choisissant CONEX SANTE, le biologiste renforce les liens avec les IDE, les généralistes et les praticiens des CPTS sur son territoire. Il assure un service de grande qualité, il valorise sa spécialité et sera en avance de phase pour valoriser ces échanges d'avis dès l'entrée en vigueur de la téléexpertise dans le système de droit commun pour les biologistes libéraux.

Télécharger l'application mobile Conex Santé et un animateur réseau CONEX SANTE entrera en contact avec vous.

Dr. Jean- Baptiste Thibert

Médecin Généraliste et Coordinateur médical CPTS Agly Pyrénées Corbières Méditerranée



D' Jean- Baptiste THIBERT

La révélation du Covid long est apparue dans les 6 mois après le début de l'épidémie et s'est imposée comme un enjeu de Santé publique au regard du nombre des personnes atteintes de Covid aigu développant un Covid long évalué entre 10 à 30 %.

La stratégie régionale initiée par l'ARS Occitanie a visé un parcours

de soins spécifique gradué, pluridisciplinaire incluant les différents types de recours : Médecin généraliste, CPTS dont celle de l'Agly, Cellules de coordination post Covid, établissements MCO et SSR labellisés, le tout piloté par l'ARS Occitanie.

La CPTS Agly, a développé un partenariat avec Conex Santé, pour répondre aux besoins de coordination entre les différents niveaux de recours acteurs du parcours de soins Covid long. La TER fournie par Conex Santé apporte :

- un gain de temps
- une fluidité
- une agilité
- une coordination autour du patient par l'échange tracé d'informations et la concertation
- un accès aux soins facilité et sécurisé
- une valorisation du travail fourni...
- ...au bénéfice de la population

Scannez ce QR code
pour télécharger notre appli



CONEX
SANTÉ

• Contact Conex Santé : Parisanté Campus
10 Rue d'Oradour-sur-Glane – 75015 Paris – Tél. : 07 62 15 55 01
contact@conexsante.com – www.conexsante.com

